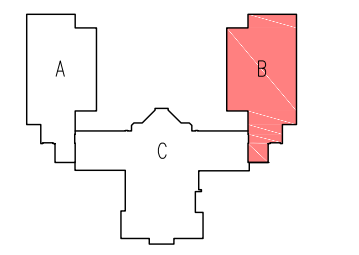




LEGENDA MÍSTNOSTÍ			
Č.M.	NÁZEV MÍSTNOSTI	PLOCHA (m²)	PODLAHA
01	SCHODIŠTĚ	42,70	KER. DLAŽBA
02	OSOBNÍ VÝTAH	3,33	
03	CHODBA	54,73	PVC
04	PŘEDSÍŇ	4,77	KER. DLAŽBA
05	WC	1,04	KER. DLAŽBA
06	KOUPELNA	2,62	KER. DLAŽBA
07	POKOJ	14,36	PVC
08	LODŽIE	13x	TERACO
09	PŘEDSÍŇ	9x	KER. DLAŽBA
10	SOCIÁLNÍ ZAŘÍZENÍ	9x	KER. DLAŽBA
11	POKOJ	9x	PVC
12	SCHODIŠTĚ	16,68	TERACO
13	VÝTAH	2,02	
14	PŘEDSÍŇ	4,67	KER. DLAŽBA
15	WC	1,02	KER. DLAŽBA
16	KOUPELNA	3,90	KER. DLAŽBA
17	OBYTNÁ KUCHYŇ	13,22	PVC
18	POKOJ	16,95	PVC
19	POKOJIK	10,21	PVC
20	LODŽIE	3x	TERACO
21	KOMORA	1,8	KER. DLAŽBA
22	SOCIÁLNÍ ZAŘÍZENÍ	10,68	KER. DLAŽBA
23	POKOJ	18,41	PVC
24	POKOJIK	10,67	PVC
25	CHODBA	4,68	KER. DLAŽBA
26	PŘEDSÍŇ	5,71	PVC
27	ÚKLIDOVÁ KOMORA	1,95	KER. DLAŽBA
28	VÝTAH	11,96	

LEGENDA MATERIÁLŮ	
	STÁVAJÍCÍ PANELY.
	SKLADBA STÁVAJÍCÍCH OBVODOVÝCH PANELOŮ TL. 260 mm OD INTERIÉRU:
	ŽELEZOBETON 130 mm
	POLYSTYREN 60 mm
	ŽELEZOBETON 70 mm
	PŘÍČKA TL. 150 mm Z PŘÍČKOVEK PK-CD NA MVC 25
	DOZDÍVKA VÝTAHOVÉ ŠACHTY Z CIHEL PLNÝCH PÁLENÝCH
	PŘÍČKA TL. 100 mm Z PŘÍČKOVEK PK-D NA MC 50
	BETON TŘÍDY B 12,5
	OBVODOVÉ ZDIVO Z CD
	STÁVAJÍCÍ KONTAKTNÍ ZATEPLENÍ - POLYSTYREN TL. 60 mm
	NOVÝ CERTIFIKOVANÝ KONTAKTNÍ ZATEPLOVACÍ SYSTÉM S TEPELNOU IZOLACÍ MINERÁLNÍ VATOU S PODÉLNÝM VLÁKNEM V TL. 120 mm $\lambda=0,036W/(mK)$ A TL. 140 mm $\lambda=0,036W/(mK)$ (VÝTAHOVÁ ŠACHTA SE ZDIVEM TL. 250mm) + VÝZTUŽNÁ SÍŤOVINA, STĚRKA, PROBARVENÁ OMÍTKOVINA
V KONTAKTNÍM ZATEPLOVACÍM SYSTÉMU DO ÚROVNĚ MIN. 300 mm NAD TERÉNEM A MIN. 300 NAD PODLAHOU A STŘÍŠKOU LODŽIÍ POUŽIT JAKO TEPELNOU IZOLACI EXTRUDOVANÝ POLYSTYREN.	
V RÁMCI ZATEPLENÍ FASÁD BUDOV ZATEPLENA OŠTĚNÍ A NADPRAŽÍ OTVOROVÝCH VÝPLNÍ (I POD PARAPET) TI STEJNÉ KVALITY JAKO FASÁDA V TL. MIN 30 mm	

POZNÁMKA:
PŮDORYS BUDOVY B JE ZRCADLOVÁ KOPIE BUDOVY A.
KOTELNA JE PŘÍLEHLÁ JEN K BUDOVĚ B
DISPOZICE 3,4,5NP JE MÍRNĚ JINÁ NEŽ DISPOZICE 6,7,8NP - NA ZATEPLENÍ NEMÁ VLIV
AKTUALIZACE PD Z ROKU 2022 VYCHÁZÍ Z PD Z ROKU 2013 - V AKTUALIZACI PD SE ŘEŠÍ ZATEPLENÍ FASÁDY A TL. IZOLANTU VČETNĚ NEVYHOVUJÍCÍCH SVSLÝCH BALKONOVÝCH PANELOŮ
 $\pm 0,000=296,650m$ n.m.
KÓTOVÁNO V MILIMETRECH, VÝŠKOVÉ KÓTY V METRECH



VYPRACOVAL:		Ing. Petr Simerský		 Kotojedská 2588, 767 01 Kroměříž	
ZODP. PROJEKTANT:		Ing. Martin Janoušek			
INVESTOR:		Město Znojmo, Obroková 1/12, 669 22 Znojmo			
MÍSTO STAVBY:		Znojmo 669 22, p.č. 3008/12			
ČÁST PD:		D.1.1 Architektonicko–stavební řešení		FORMAT:	4xA4
NÁZEV AKCE:		ZATEPLENÍ DPS VANČUROVA 17 AKTUALIZACE PD		DATUM:	01/2022
				STUPEŇ PD:	DPS
NÁZEV VÝKRESU:		BUDOVA B – 2.NP		MĚŘÍTKO:	1:100
				ČÍSLO VÝKRESU:	D.1.1_05